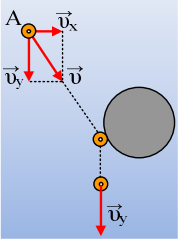
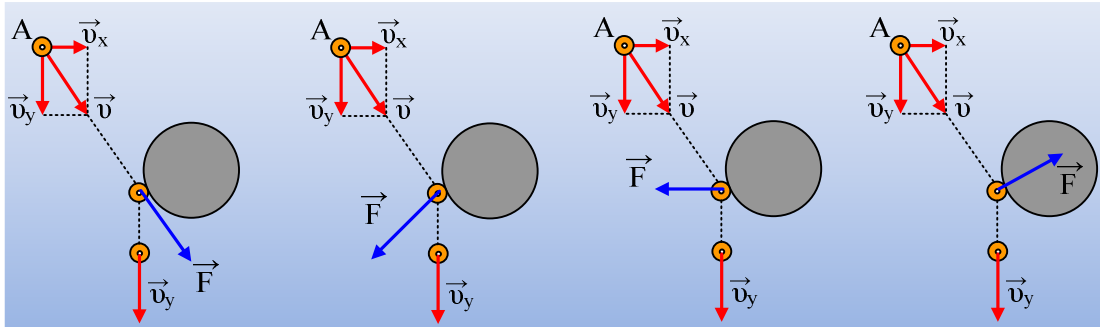


Ποια η κατεύθυνση της δύναμης;

Μια μικρή σφαίρα A κινούμενη οριζόντια με ταχύτητα \vec{v} , συγκρούεται με μια μεγάλη σφαίρα, με αποτέλεσμα μετά την κρούση να κινείται με ταχύτητα \vec{v}_y , ίση με την μια συνιστώσα της αρχικής ταχύτητας. Σε ποιο από τα παρακάτω σχήματα, έχει σχεδιαστεί σωστά η δύναμη που δέχεται η σφαίρα A στη διάρκεια της κρούσης;



Να δικαιολογήστε την απάντησή σας.



Απάντηση:

Υλικό Φυσικής - Χημείας.
Επειδή το να μοιράζεσαι πράγματα, είναι καλό για όλους....

Επιμέλεια:
Διονύσης Μάργαρης